

### Die **vigo** Krankenversicherung (zuvor „Düsseldorfer Versicherung“) ist ein VVaG (Versicherungsverein auf Gegenseitigkeit)

- Gründung im Jahr 1985. Ausrichtung nicht gewinnorientiert
- Überschüsse kommen vollständig den Versicherten zugute
- Im Neugeschäft ausschließlich Zusatzversicherungen mit Schwerpunkt auf Pflege („Erfinder“ des flexiblen Pfl egetagegeldes)

Kooperationspartner:



Nachhaltige Zusatzversicherungen



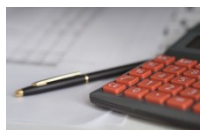
AOK Rheinland/Hamburg

#### Weitere Informationen und Kontakt:

[www.vigo-krankenversicherung.de](http://www.vigo-krankenversicherung.de)

Telefon: 0211-355900-50

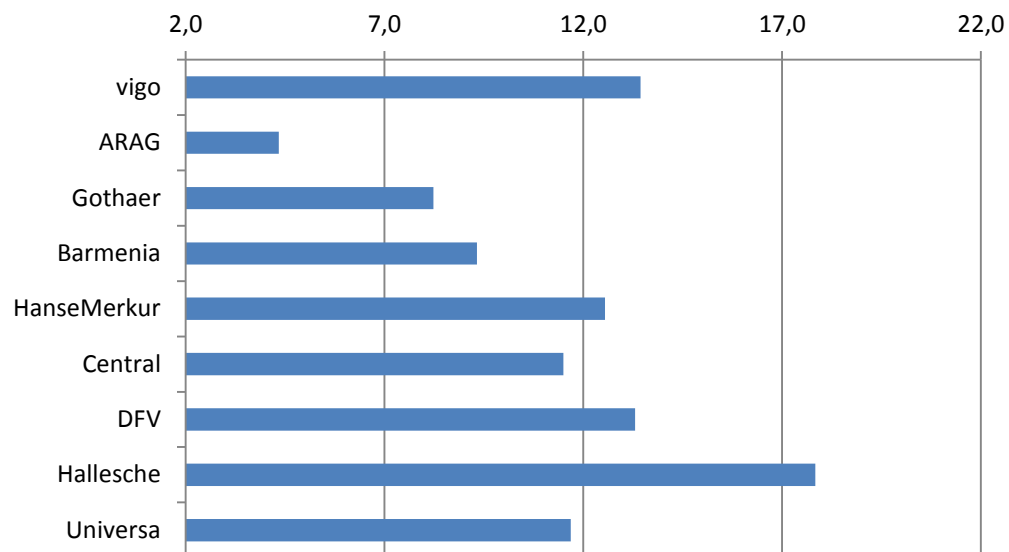
[service@vigo-krankenversicherung.de](mailto:service@vigo-krankenversicherung.de)



Fokus auf Maklervertrieb

### Beitragsaufkommen im Bereich der ergänzenden Pflegezusatzversicherung (in Mio. €)

(Quelle: Kennzahlen des PKV-Verbandes, Berichtsjahr 2017)



Kennzahl	2017	2016	2015	Erläuterungen zu den Kennzahlen der <b>vigo</b> KV
Beitragswachstum zum Vorjahr	+5,5 %	+3,3 %	+2,1 %	Hauptgrund für das solide Wachstum der Gesellschaft ist die Geschäftstätigkeit im Bereich der Pflegezusatzversicherung.
Bilanzsumme (in Mio. €)	116,4	104,3	92,8	Die stark ansteigenden Beträge der Altersrückstellungen werden in sicheren Kapitalanlagen angelegt.
Eigenkapitalquote	24,9 %	23,3 %	22,0 %	Die hohe Quote gibt einen Hinweis auf die Erfüllbarkeit der Versicherungsverträge.
Abschlusskostenquote	3,3 %	4,9 %	5,5 %	Die <b>vigo</b> KV befindet sich im Wachstum und erreicht dies mit überschaubaren Kosten. So verzichtet das Unternehmen auf hohe Werbebudgets und Provisionsexzesse.
Verwaltungskostenquote	6,1 %	6,5 %	6,5 %	Qualifizierte Mitarbeiter kümmern sich um die Anliegen der Kunden. Die <b>vigo</b> KV verzichtet auf die Unterhaltung eines aufwendigen Geschäftsstellennetzes und ist von der Organisation her „schlank“ aufgestellt.
RfB-Quote	29,5 %	34,2 %	26,4 %	Diese Mittel dienen u.a. der Beitragsentlastung im Alter und tragen zur Abmilderung von Beitragsanpassungen bei.
SCR-Quote (Solvenzquote)	290 %	265 %	n.a.	Die seit 2016 zu ermittelnde Quote gibt einen Hinweis darauf, dass das Unternehmen auf unvorhergesehene Entwicklungen gut vorbereitet ist. Eine Quote unter 100 % wäre als kritisch anzusehen.
Nettoverzinsung	3,8 %	4,4 %	2,5 %	Die Nettoverzinsung der Kapitalanlagen kommt den Versicherten im Rahmen des Überzinses in Form von Alterungsrückstellungen und Beitragsentlastungen zugute.
Schadenquote	77,2 %	77,7 %	74,1 %	Die Quote besagt, in welchem Umfang die Bruttobeiträge eines Jahres in Versicherungsleistungen und den planmäßigen Nettozuwachs der Alterungsrückstellungen fließen.
Versicherungsgeschäftl. Ergebnisquote	13,5 %	10,9 %	13,9 %	Die Quote gibt an, wieviel von den Jahresbeitragsereinnahmen nach Abzug der Aufwendungen für Versicherungsleistungen, Kosten und Alterungsrückstellungen übrig bleiben.